



THE
PLAY
GROUND

LEGO Un Coche de Globo

ÁREA DE CONTENIDO

Contenido/Tema de la Semana: Semana 4/LEGO

Edades: Todas las edades

Tiempo Necesario: 30 minutos - 1 hora



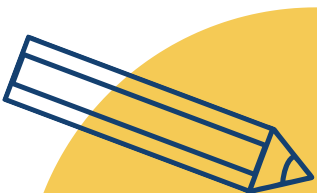
MATERIALES

Los Legos provistos
(asegúrese de tener 4 ruedas)

Un globo

PROCEDIMIENTO

- 1** Empiece con la base de su coche.
 - ¿Está largo?
 - ¿Está ancho?
- 2** Ate las cuatro ruedas a cada esquina de su base.
- 3** Diseña la parte superior de su coche.
 - ¿Está alta?
 - ¿Está similar a un coche que has visto o es algo totalmente nuevo?
 - ¿Tiene un techo o una capucha?
- 4** Cuando tenga su coche como le gusta, ate el ladrillo arqueado en un lugar en el fondo de su coche (ver la imagen).
- 5** Ahora pon el globo debajo del ladrillo arqueador para que un extremo esté sobresaliendo de cada lado del arco.



6 Inflar el globo.

- ¡Agárrate al extremo de tu globo para que el aire no escape!



7 Cuando esté listo, libere el aire del globo y ve el coche avanzar.

Reto: ¡Trate de cambiar la forma de su coche y ver cómo afecta la velocidad del coche!

- ¿El coche va más rápido cuando es más alto o más corto?
- ¿El coche va más rápido cuando es más largo o más ancho?
- ¿Es posible que cambie de dirección el coche? Si es así, ¿cómo?
- ¿Que le sucede a la velocidad cuando se añade o se quita ladril los?
- ¿Que tipo de coche es el más rápido y cuál es el más lento?
- Trate de cambiar la superficie en donde corre su coche. ¿Qué sucede entonces?
- ¿Qué le pasa a la velocidad de su coche cuando le añades o le quitas más aire al globo?

